

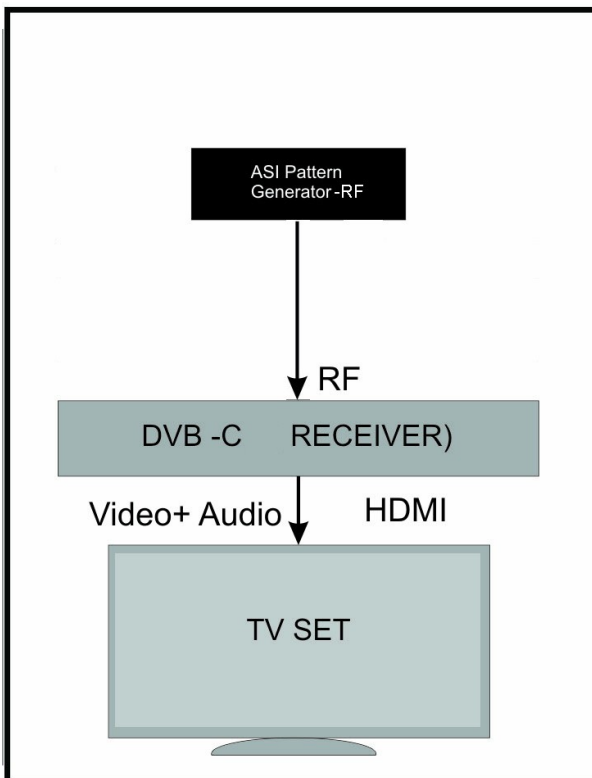
ASI Pattern generator радиочастотным выходом.

Назначение:

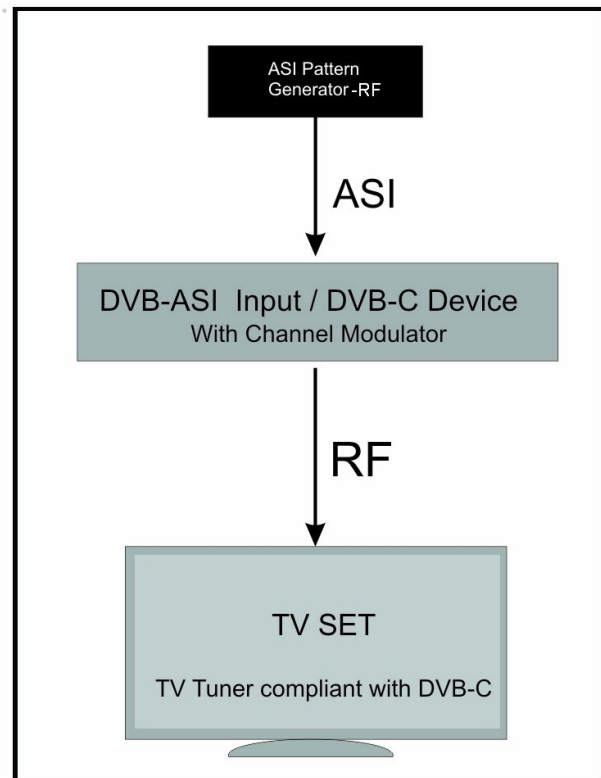
ASI Pattern generator с радиочастотным выходом (далее генератор) предназначен для воспроизведения видео файлов с высоким качеством, записанных на SD HC Flash карту. Могут использоваться как SD так и HD сигналы. Генератор имеет радиочастотный выход, который подается непосредственно на кабельный приемник (без дополнительного апконвертера). Такое решение и невысокая стоимость позволяет использовать генератор непосредственно, как источник воспроизведения контента в сетях кабельного телевидения гостиниц, коттеджных поселков, отдельных элитных особняков, выставках и как источник рекламного контента.

Генератору не требуются дополнительные устройств - его RF выход позволяет передавать цифровой сигнал с QAM32 модуляцией непосредственно в диапазоне частот нижних каналов кабельного приемника. Сигнал можно подавать прямо на жидкокристаллический телевизор, имеющий встроенный кабельный тюнер. Наличие ASI выхода позволяет подавать его на мультиплексор с возможностью формирования многопрограммного потока. Т.е это позволяет использовать генератор, в небольших сетях (гостиницы, коттеджные поселки, элитные дома).

Генератор может быть использован также как недорогое средство для демонстрации рекламы в магазинах, транспорте и т.п.



Использование RF выхода



использование ASI выхода

Функциональные возможности:

- Воспроизведение SD и HD сигналов.
- Воспроизведение, записанного ASI потока на флэш карту SD HC объемом 16 Гб длительностью до 6 часов.(длительность зависит от объема карты, и количества и скорости программ в потоке) в пределах допустимого для QAM32 потока.
- Запись осуществляется с помощью специальной программы.
- 16 радиочастотных каналов. Выбор 1 из 16 каналов осуществляется с помощью специальной программы программы.
- Модуляция QAM32.
- 2 Выхода ASI.
- Выход радиочастотный(RF) на одном из 16 каналов.
- Может воспроизводить как MPEG-2 так MPEG4 сигналы.
- Регулировка уровня выходной мощности.

Основные параметры

- | | |
|-----------------------------------|---------------|
| ● Напряжение питание: | +12В |
| ● Количество выходов: | 2ASI,и RF |
| ● Потребляемая мощность: не более | 6Вт |
| ● Разъемы: | BNC |
| ● Номинальный уровень сигнала ASI | 800 мВ +/-10% |
| ● Номинальный уровень сигнала RF | -18дбм/-6дбм |

Описание работы:

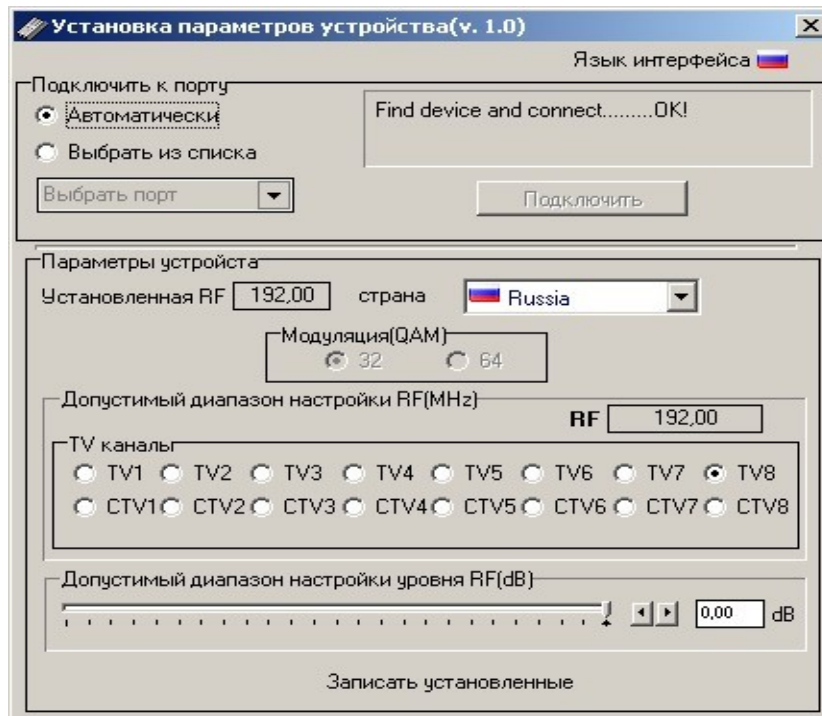
ASI Pattern generator с радиочастотным выходом начинает работать при включении и может работать без остановки по циклу. Не требует настроек. Сменная SD HC Flash Card позволяет быстро заменить воспроизводимый ASI поток. Входящая в состав поставки утилита позволяет пользователю записывать на FlashCard свои потоки.

Использование модуляции QAM 32 позволяет получить хорошую помехозащищенность, что особенно важно в сетях с плохими параметрами. Диапазон частот разбит на 16 каналов, которые соответствуют стандартной сетке частот. Восемь каналов в диапазоне ТВ и 8 каналов в диапазоне кабельного телевидения.

Порядок подключения:

1. Подключите генератор с помощью переходника USB/RS485 к компьютеру.
2. Установите драйвер переходника USB/RS485.(прилагается)

3. Подключите RF выход генератора к кабельному приемнику(DVB-C), или телевизору со встроенным приемником.
4. Включите питание генератора
5. Запустите программу AsiPL_SettingsRF.exe
6. Установите нужный порт и нажмите кнопку "подключить"



7. Выберите 1 из 16 каналов на котором вы будете работать.
8. Вставьте Flash карту с записанным контентом и настройте приемник на выбранный канал.